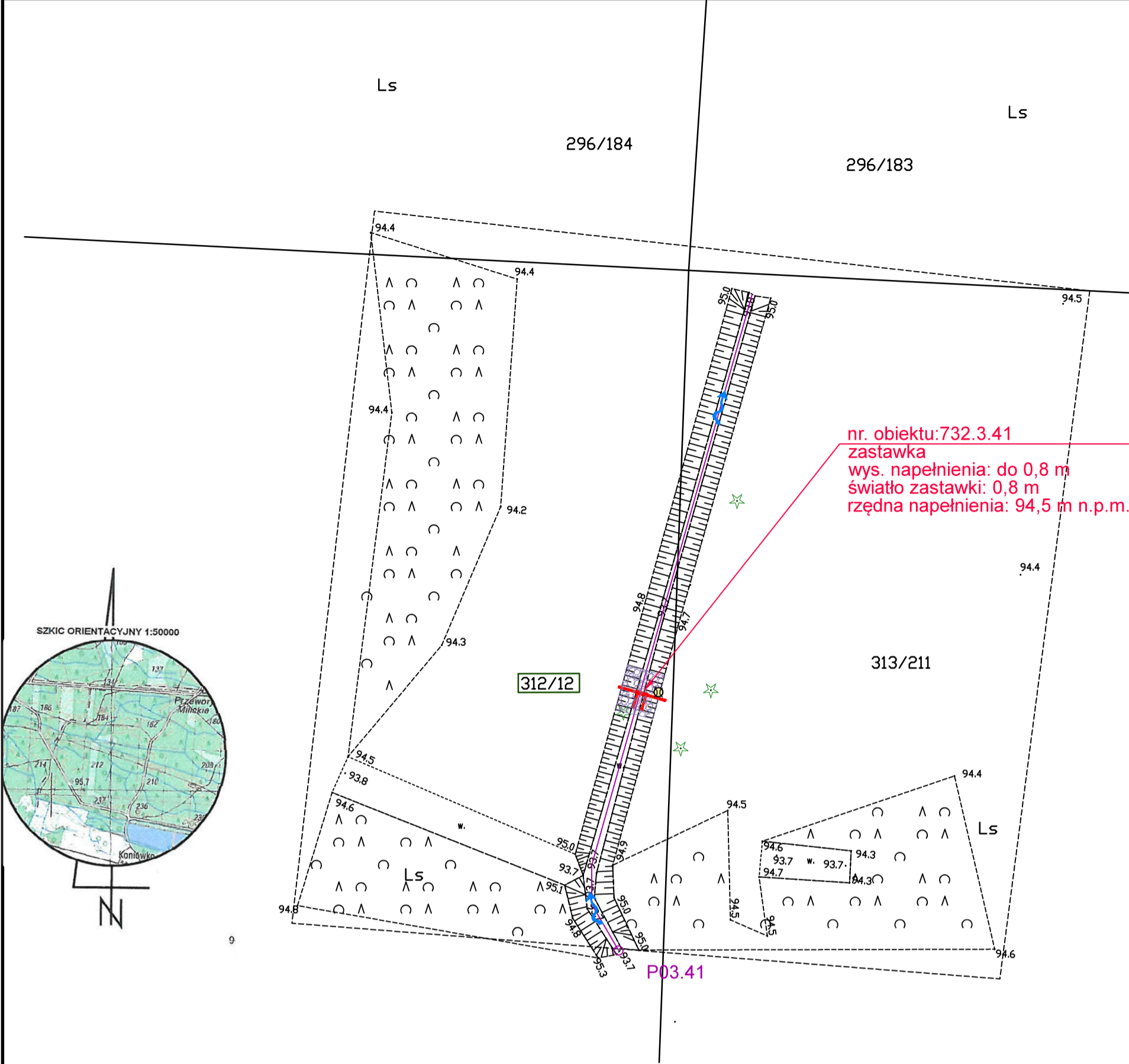


Zastrzega się wszelkie prawa wynikające z ustawy o prawie autorskim. Niniejszy rysunek nie może być przerysowywany, uzupełniany lub odstąpiony komukolwiek bez pisemnej zgody posiadacza praw autorskich: Instytut OZE Sp. z o.o.

Nie należy odmierzać wymiarów z rysunku, ani używać go jako szablonu. Przed przystąpieniem do prac budowlanych wszystkie wymiary należy sprawdzić w naturze. W przypadku stwierdzenia niezgodności należy zwrócić się do projektanta.



MAPA DO CELÓW PROJEKTOWYCH			Arkusz 8(45)
Oznaczenie kancelaryjne zgłoszenia pracy geodezyjnej		GKK.6640.2710.2018	
Miejscowość		Koniowo	Nr 732.3.41
Jednostka ewidencyjna	identyfikator	022003_5	
	nazwa	Trzebnica	
Obręb ewidencyjny	identyfikator	0038	
	nazwa	Koniowo	
Skala mapy		1:500	
Nazwa układu współrzędnych	prostokątnych płaskich	PL2000/6	
	wysokości	PL-KRON 86-NH	
Oznaczenie granic obszaru aktualizacji		■ ■	

Posiadacz się, że niniejszy dokument został opracowany w wyniku prac geodezyjnych i kartograficznych, których rezultaty zawiera operat techniczny wpisany do ewidencji materiałów państwowego zasobu geodezyjnego i kartograficznego.

Organ prowadzący państwowy zasób geodezyjny i kartograficzny: STAROSTA TRZEBNICKI

Identyfikator ewidencyjny materiału zasobu operatu technicznego: P.0220.2019.1524

Data wpisania operatu technicznego do ewidencji materiałów zasobu: 19.06.2019

Imię, nazwisko i podpis osoby reprezentującej organ: [Podpis]

Legenda:		
	narzut kamienny	
	znak dozwolonego poziomu wody	
	kierunek spływu wód powierzchniowych	
	początek przekroju	
	numer działki ewidencyjnej w zasięgu oddziaływania inwestycji	
1	01-2020	Wydanie zmienione rysunku.
0	12-2019	Wydanie pierwotne rysunku.
Nr rew.	Data	Opis zmian
Inwestor:		
Państwowe Gospodarstwo Leśne Lasy Państwowe Nadleśnictwo Żmigród		
ul. Parkowa 4a		
55-140 Żmigród		
Biuro projektowe:		
Instytut OZE Sp. z o. o.		
ul. Skrajna 41A, 25-650 Kielce		
Inwestycja (Projekt nr SW732):		
"Zwiększenie wykorzystania zasobów wodnych poprzez adaptację istniejących systemów melioracyjnych do pełnienia funkcji retencyjnych oraz niwelowanie ich negatywnego oddziaływania na ekosystemy leśne na terenie Leśnego Kompleksu Promocyjnego Lasy Doliny Baryczy"		
Imię i nazwisko	Branża, nr upr.	Podpis
Projektant:		
mgr inż. Urszula Sewerynowicz	hydrotechniczna SWK/0058/PBH/17	
Sprawdzający:		
mgr inż. Anita Banaś	hydrotechniczna SWK/0079/PBH/19	
Asystenci Projektanta:		
mgr inż. Sylwia Kaczmarczyk		
mgr inż. Ewa Woś		
Nazwa rysunku:		
Plan urządzeń wodnych: obiekt 732.3.41 - zastawka		
Stadium: Operat wodnoprawny	Branża: hydrotechniczna	Nr rysunku: OW-H-1.20
Skala: 1:500	Data: 12-2019	Format: A3roll
		Str: